

# ДРАККАР 9м-12м

УНИВЕРСАЛЬНЫЙ КУЛЬТИВАТОР ДЛЯ ПРЕДПОСЕВНОЙ ПОДГОТОВКИ ПОЧВЫ И ОБРАБОТКИ СТЕРНИ



[WWW.DORAGROMASH.RU](http://WWW.DORAGROMASH.RU)



ДорАгроМаш





ДРАККАР



# ДРАККАР 9м-12м

## ДРАККАР – Универсальный культиватор для предпосевной подготовки почвы.

Культиватор *ДРАККАР* благодаря усиленной и высокой конструкции своей рамы (высота прохода 60 см) является универсальным агрегатом, выполняющим многие работы. К ним относятся: Подготовка посевного горизонта, заделка удобрений и сидератных культур, аэрация почвы перед посевом, а также обработка стерни. На протяжении всего периода своей работы *ДРАККАР* стабильно выполняет динамичную и эффективную обработку почвы в тот момент, когда погодные условия способствуют наиболее оптимальной работе.

Это касается это таких культур как: пропашные, зерновые и сахарная свекла.

Необходимый расход топлива при работе с данным культиватором составляет всего 4,5 л./га. После заделки пожнивных остатков при помощи тяжёлой техники, *ДРАККАР* используется для работы вторым следом, чтобы равномерно распределить пожнивные остатки и одновременно механическим путём удалить взошедшие сорняки и злаки. Вряд ли другой почвообрабатывающий агрегат может применяться более эффективно, чем *ДРАККАР*.





# Универсальный агрегат для подготовки посевного горизонта

## Небольшие габариты при транспортировке

Благодаря двойному складыванию боковых крыльев транспортная ширина агрегата составляет 3 метра, что позволяет соблюдать все необходимые правила дорожного движения. Габаритные огни гарантирует безопасное движение при плохих условиях видимости.



## Высоконагруженные шины транспортного шасси

Шины данного диаметра 500/55-20 обеспечивают максимальную несущую способность, на лёгких и песчаных почвах, а так же надёжную транспортировку при движении по дорогам. Во время работы транспортные колеса поднимаются вверх при помощи гидравлики, не оставляя за собой следов.





## Усиленная прицепная навеска

Тяговая навеска имеет большое преимущество по сравнению с маятниковым прицепным устройством. Центры поворота не сосредотачиваются на одном прицепном ухе, а разделяются на вертикальные и горизонтальные центры поворота. Это допускает небольшой радиус поворота. Культиватор *ДРАККАР* серийно оснащается телескопическим дышлом для работы с тракторами на спаренных колесах. Агрегат также комплектуется прицепным устройством для мощных тракторов, гусеничных и тракторов с шарнирной рамой без задней гидравлики.



## Оптимальное выравнивание и уплотнение

Двухрядный каток  $\varnothing 530$  мм. достигает идеального уплотнения, выравнивания и измельчения структуры почвы для последующего посева. А так же не подвергается налипанию при влажных условиях эксплуатации и незаменим на каменистых почвах. Задние пружинные пальцы,  $\varnothing 15$  мм, с регулируемым давлением прижима. Простой инструмент, но с большой эффективностью.



# Возможная комплектация рабочими органами

## Стрельчатая лапа



Для поверхностной обработки почвы используются стрельчатые лапы шириной от 180 до 200 мм. Во время работы агрегата происходит полный срез пласта по всей его ширине.

## Долото

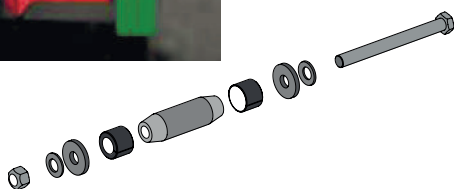


Для внутривспашечной обработки применяется обратное долото шириной 60 мм.

## ВАЖНО: УНИВЕРСАЛЬНАЯ СИСТЕМА КРЕПЛЕНИЯ

Все важные узлы соединены болтами универсальной системой крепления.

Принцип: Обычное соединение пальцами заменяется универсальной системой крепления. На конусные концы оси ставятся высококачественные втулки. С помощью болта втулки втягиваются, спрессовываются и фиксируются в кронштейне.



**ПРЕИМУЩЕСТВО:** универсальная система крепления осуществляет высококачественное объединение.

- Отсутствует образование продольных отверстий
- Отсутствует износ в кронштейнах
- Крепление фиксируется с двух сторон





## S-образные стойки 70x12

S-образные стойки безупречно выполняют свою задачу во время всех этапов обработки.

## Настройка глубины

Регулировка глубины осуществляется с помощью перестановки задних пальцев и передних опорных колес. Опорные колеса настраиваются по имеющейся шкале.



# ДРАККАР 9м-12м

## Технические данные

Рабочая ширина	9,00 м	12,00 м
Транспортная ширина	3,00 м	3,00 м
Сцепка	КАТ III Сцепка нижней тяги или головка маятникового прицепного устройства с болтом Ø40мм или Ø50мм	
Рама	4-рядное расположение рабочих стоек	
Высота рамы	600 мм	
Стойки	54	72
Шаг следа зубца	150 мм	
Уплотняющий каток	2-ой каток диаметром 530мм	
Шригельная борона	Ø15 мм, регулируемое давление режима подрессорной навески	
Освещение	Серийное исполнение	
Шины	Транспортная ось 500/55-20, Передние опорные колёса 380/55-17	
Вес	7500 kg	8660 kg

\*Дополнительно культиватор может комплектоваться зубчатыми катками.





## Большая производительность

При движении со скоростью 15 км/ч возможна обработка площади 15 гектаров в час. Необходимое тяговое усилие составляет примерно 250-300 л.с., в зависимости от состояния почвы и рабочей глубины.

## Усиленная конструкция агрегата

Рамная конструкция культиватора *ДРАККАР* способна выдерживать большие нагрузки. Высокопрочная сталь, используемая при производстве агрегата и рабочих органов стабильно, выдерживает сложные условия эксплуатации.

## Узкий радиус разворота

Так как центр поворота сцепки нижней тяги находится за трактором, *ДРАККАР* можно разворачивать практически на месте.













ООО «ДорАгроМаш»

РФ, 302023, г. Орел,

пер. Артельный, д. 5

[sales@doragromash.ru](mailto:sales@doragromash.ru)

[doragromach@mail.ru](mailto:doragromach@mail.ru)

[www.doragromash.ru](http://www.doragromash.ru)

Телефон: 8 (4862) 44-73-93

Отдел продаж: +7 (910) 200-28-38,

8 (4862) 20-10-50



**ДорАгроМаш**